

## 平成29年度 放課後児童クラブ「秋津」 事業報告

湖西市の「湖西市放課後児童健全育成事業の設備及び運営に関する基準を定める条例」に定められた基準の中で、湖西市より委託金をもらい、秋津独自の特徴（市内全地域の児童の迎え、休日保育、開所時間、給食提供等）を活かしながら、実施しました。今年の利用者は、毎日利用72人、長期休暇のみ29人 計101人過去最高になりました。（年間 別紙参照）

子ども達の人数も増え、5月、6月と支援員の雇用を行い、現在7人の支援員になりました。経験年数から、放課後認定資格研修を受けた支援員を「支援員」とし、その他は「補助員」として最低2人以上の配置をとられていますので、人数の中で交替で行って来ました。職員間の連携、伝達が不足したために、子どもが帰宅して探し回ったり、高齢者の補助員の不安材料が不平不満へと繋がりました。意見をいったり、基本事項のマニュアル化、連携を密にすることの大切さを感じたので、今後、週1回のミーティングを行っていききたいと思います。

また、子どもの空間が必要と考え、部屋の分配をおこないました。宿題をする部屋、遊ぶ場所等、安全に安心して子ども達が帰ってきて過ごせる場所づくりに努めていききたいと思います。

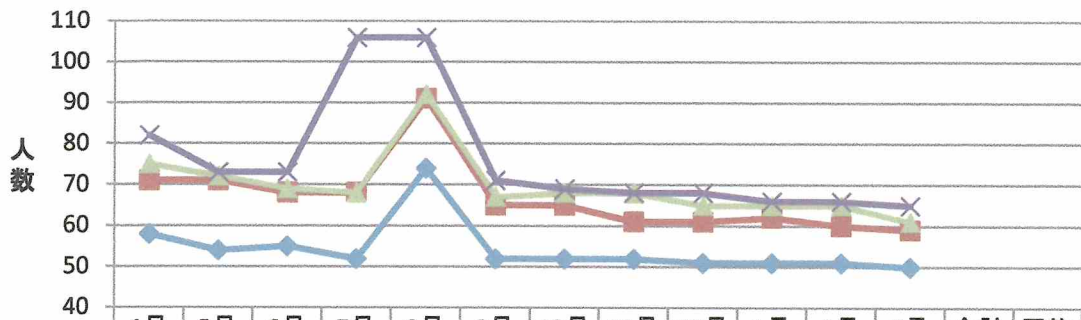
<岡崎保育園 放課後児童クラブ 秋津（あきつ）の目標>

「自分から考えて行動できる子ども」

「気持ちの良いあいさつができる子ども」

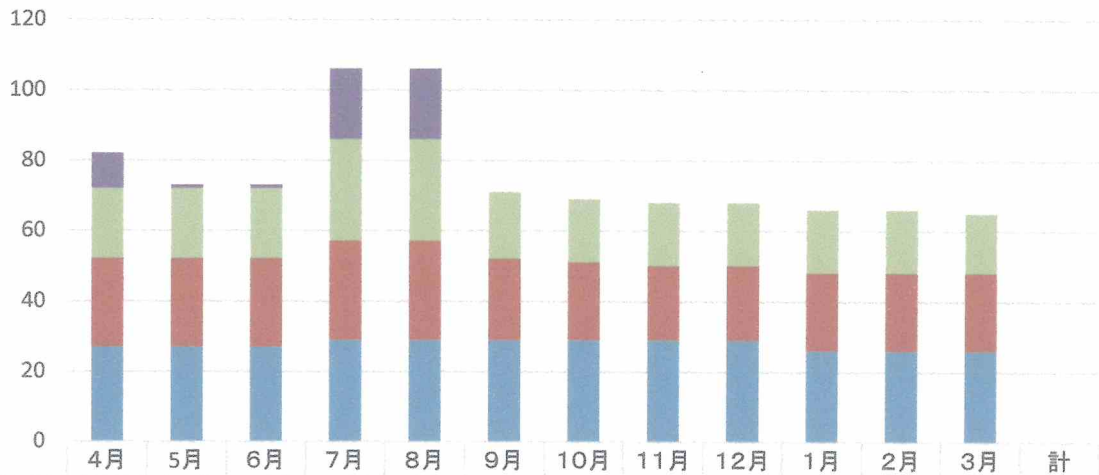
法人事業計画の概要・方針	重点目標	取り組み内容	事業報告
<p>1. 保育サービス室の向上</p> <p>タイムリーな情報発信</p> <p>保育環境の整備</p>	<p>①一人ひとりの児童を理解し、自主性を育てる。</p> <p>②社会性を身につけ、仲間意識を身につける。相談できる場所や人をつくる。</p>	<p>★年間予定を決めて役割を持つ</p> <ul style="list-style-type: none"> <li>・子どもの思いに耳を傾け、子どもの姿を読み取る方法を学び合う。</li> <li>・非常勤職員（児童厚生員）を中心に、学習、遊びのメリハリをつけていく。</li> </ul> <p>★放課後児童クラブの意味、目的を職員が理解し、利用者にも伝えていく。</p> <ul style="list-style-type: none"> <li>・丁寧な説明と心配り</li> </ul> <p>★会議の充実をはかる。</p> <ul style="list-style-type: none"> <li>・職員会議や保護者への説明を計画性に行う。</li> </ul> <p>★給食の提供（保育園との連携）</p> <p>★園児との交流</p> <p>長期期間等を利用し、園児と交流一緒に遊び子ども同士の中からルールを覚えたり、流しそうめんをしたり遊びを通して楽しむ。</p> <p>★学校の様子情報を得る</p> <p>★湖西市子育て支援センター（学童担当）と連携を図る。他の学童との情報交換会議</p>	<ul style="list-style-type: none"> <li>・支援員の役割分担を行う。</li> <li>・お迎え子ども受け入れ前に伝達を行う。</li> <li>・宿題は静かなスペースで行う（ホール利用）</li> <li>・給食の配膳を学童主体で行うようにする。</li> <li>・木製遊具と芝生が広がり遊ぶスペースが増え、怪我也も少なくなった。</li> </ul>
<p>2. 職員の確保・人事育成</p> <p>保護者への積極的な子育て支援</p>	<p>③職員一人ひとりが意識しやすい職場環境を目指す。</p>	<p>★子どもの姿を伝え合い、保護者とコミュニケーションをはかり、信頼関係を築く。</p> <ul style="list-style-type: none"> <li>・保育園行事に参加する。</li> </ul> <p>★長期休暇等で、社会体験を行う。</p> <ul style="list-style-type: none"> <li>・公共のルールやマナーを体験する</li> <li>・保護者に様子を随時伝えていく</li> </ul> <p>★相談しやすい姿勢、環境をつくる</p> <p>★研修参加（支援員認定資格研修 育成研修）</p> <ul style="list-style-type: none"> <li>・研修の学びを活かす。</li> </ul>	<ul style="list-style-type: none"> <li>・発達障害児や支援の必要な児とのトラブルが多い。状況を振り返りその子の居場所づくりに取り組む。</li> </ul>
<p>3. 地域への貢献</p>		<p>★光湖苑との交流</p> <p>★プチボランティア</p> <p>★パンフレットの作成</p>	<ul style="list-style-type: none"> <li>・秋津通信を発行</li> </ul>

平成29年度 学童利用数推移表



	4月	5月	6月	7月	8月	9月	10月	11月	12月	1月	2月	3月	合計	平均
◆2014実績	58	54	55	52	74	52	52	52	51	51	51	50	652	54
■2015実績	71	71	68	68	91	65	65	61	61	62	60	59	802	67
▲2016実績	75	72	69	68	92	67	68	68	65	65	65	61	835	70
×2017実績	82	73	73	106	106	71	69	68	68	66	66	65	913	76

平成29年度 学童学年別累計表



	4月	5月	6月	7月	8月	9月	10月	11月	12月	1月	2月	3月	計
計	82	73	73	106	106	71	69	68	68	66	66	65	913
■4年以上	10	1	1	20	20	0	0	0	0	0	0	0	52
▲3年	20	20	20	29	29	19	18	18	18	18	18	17	244
■2年	25	25	25	28	28	23	22	21	21	22	22	22	284
■1年	27	27	27	29	29	29	29	29	29	26	26	26	333

■1年 ■2年 ▲3年 ■4年以上 計